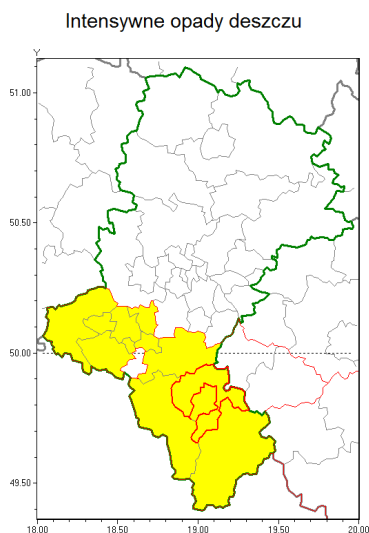




### Zasięg ostrzeżenia w województwie



### Ostrzeżenie meteorologiczne Nr 11

<b>Nazwa biura</b>	IMGW-PIB Biuro Prognoz Meteorologicznych w Krakowie
<b>Zjawisko/stopień zagrożenia</b>	Intensywne opady deszczu/ 1
<b>Obszar</b>	województwo łódzkie <b>powiat bielski</b>
<b>Ważność</b>	od godz. 02:00 dnia 28.06.2018 do godz. 15:00 dnia 28.06.2018
<b>Przebieg</b>	Prognozuje się wystąpienie opadów deszczu o natężeniu umiarkowanym okresami silnym. Możliwe burze. Prognozowana wysokość opadów za okres ważności ostrzeżenia - miejscami od 30 mm do 40 mm.
<b>Prawdopodobieństwo wystąpienia zjawiska(%)</b>	80%
<b>Uwagi</b>	Brak.
<b>Dyrektor synoptyk IMGW-PIB</b>	Romuald Kaseja
<b>Godzina i data wydania</b>	godz. 11:52 dnia 27.06.2018
<b>SMS</b>	IMGW-PIB OSTRZEŻENIE: DESZCZ/1 łódzkie/bielski od 02:00/28.06 do 15:00/28.06.2018 40 mm

Opracowanie niniejsze i jego format, jako przedmiot prawa autorskiego podlega ochronie prawnej, zgodnie z przepisami ustawy z dnia 4 lutego 1994r o prawie autorskim i prawach pokrewnych (dz. U. z 2006 r. Nr 90, poz. 631 z późn. zm.).

Wszelkie dalsze udostępnianie, rozpowszechnianie (przedruk, kopiowanie, wiadomości sms) jest dozwolone wyłącznie w formie dosłownej z bezwzględnym wskazaniem źródła informacji tj. IMGW-PIB.