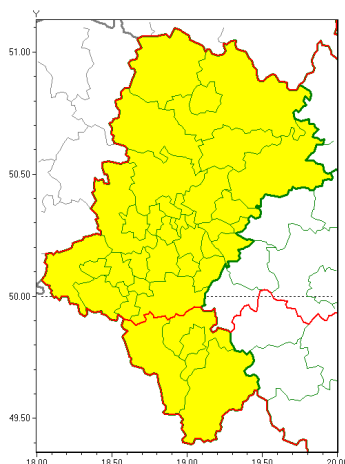




Zasięg ostrzeżeń w województwie

Oblodzenie
2018-12-10 13:19



WOJEWÓDZTWO LUBUSKIE OSTRZEŻENIA METEOROLOGICZNE ZBIORCZO NR 89 WYKAZ OBSZARÓW ZUJADYKOWANYCH OSTRZEŻENIAMI o godz. 13:19 dnia 10.12.2018

Zjawisko/Stopień zagrożenia	Oblodzenie/1
Obszar	powiaty: bielski(56), Bielsko-Biała(56), cieszyński(56), żywiecki(55)
Ważność	od godz. 18:00 dnia 10.12.2018 do godz. 09:00 dnia 11.12.2018
Prawdopodobieństwo	90%
Przebieg	Prognozuje się zamarzanie mokrej nawierzchni dróg i chodników po opadach deszczu i deszczu ze mżawką. Temperatura minimalna od -5°C do -1°C , temperatura minimalna gruntu od -7°C do -4°C .
SMS	IMGW-PIB OSTRZĘGA: OBLODZENIE/1 Lubuskie (4 powiaty) od 18:00/10.12 do 09:00/11.12.2018 temp. min. -5 st., przy gruncie -7 st., ślisko. Dotyczy powiatów: bielski, Bielsko-Biała, cieszyński i żywiecki.
RSO	Woj. Lubuskie (4 powiaty), IMGW-PIB wydał ostrzeżenie pierwszego stopnia o oblodzeniu
Uwagi	Brak.
Zjawisko/Stopień zagrożenia	Oblodzenie/1
Obszar	powiaty: białski(35), białski(39), Bytom(34), Chorzów(35), Częstochowa(30), częstochowski(30), Dąbrowa Górnicza(35), Gliwice(34), gliwicki(34), Jastrzębie-Zdrój(45), Jaworzno(37), Katowice(38), kłobucki(30), lubliniecki(29), mikołowski(38), Mysłowice(39), myszkowski(31), Piekary Lubuskie(33), pszczyński(46), raciborski(39), Ruda Śląska(37), rybnicki(41), Rybnik(41), Siemianowice Lubuskie(34), Sosnowiec(35), wiatchłowice(36), tarnogórski(31), Tychy(39), wodzisławski(41), Zabrze(36), zawierciański(37), żyry(43)



Ważność	od godz. 22:00 dnia 10.12.2018 do godz. 09:00 dnia 11.12.2018
Prawdopodobieństwo	85%
Przebieg	Prognozuje się zamarzanie mokrej nawierzchni dróg i chodników po opadach deszczu i deszczu ze śniegiem. Temperatura minimalna od -2°C do 0°C, temperatura minimalna gruntu od -4°C do -1°C.
SMS	IMGW-PIB OSTRZEŻA: OBLODZENIE/1 1 skie (32 powiatów) od 22:00/10.12 do 09:00/11.12.2018 temp. min. -2 st., przy gruncie do -4 st., lisko. Dotyczy powiatów: b dzi ski, bieru sko-1 dzi ski, Bytom, Chorzów, Cz stochowa, cz stochowski, D browa Górnicza, Gliwice, gliwicki, Jastrz bie-Zdrój, Jaworzno, Katowice, kłobucki, lubliniecki, mikołowski, Mysłowice, myszkowski, Piekary 1 skie, pszczy ski, raciborski, Ruda 1 ska, rybnicki, Rybnik, Siemianowice 1 skie, Sosnowiec, wi tochłowiec, tarnogórski, Tychy, wodzisławski, Zabrze, zawiercia ski i ory.
RSO	Woj. 1 skie (32 powiatów), IMGW-PIB wydał ostrze enie pierwszego stopnia o oblodzeniu
Uwagi	Brak.
Dyurny synoptyk IMGW-PIB	Józef Warmuz
<p>Opracowanie niniejsze i jego format, jako przedmiot prawa autorskiego podlega ochronie prawnej, zgodnie z przepisami ustawy z dnia 4 lutego 1994r o prawie autorskim i prawach pokrewnych (dz. U. z 2006 r. Nr 90, poz. 631 z pó n. zm.). Wszelkie dalsze udost pnianie, rozpowszechnianie (przedruk, kopiowanie, wiadomo sms) jest dozwolone wyłącznie w formie dosłownej z bezwzgl dnym wskazaniem ródła informacji tj. IMGW-PIB.</p>	