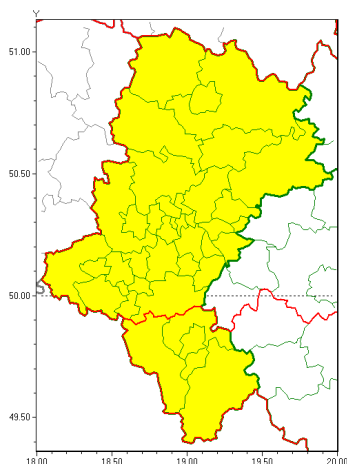


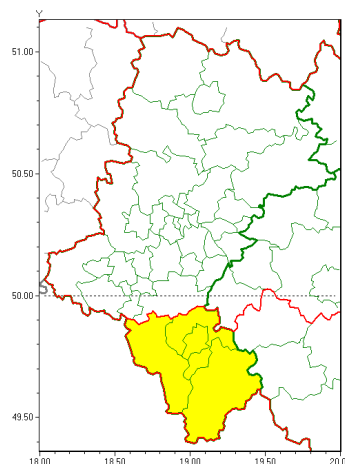


Zasięg ostrzeżeń w województwie

Burze z gradem
2020-05-25 13:38



Silny deszcz z burzami
2020-05-25 13:38



WOJEWÓDZTWO ŁĄSKIE
OSTRZEŻENIA METEOROLOGICZNE ZBIORCZO NR 80
WYKAZ OBYWÓW ZUJACZYCH OSTRZEŻENIE
o godz. 13:38 dnia 25.05.2020

Zjawisko/Stopień zagrożenia	Silny deszcz z burzami/1
Obszar (w nawiasie numer ostrzeżenia dla powiatu)	powiaty: bielski(53), Bielsko-Biała(52), cieszyński(60), żywiecki(64)
Ważność	od godz. 22:00 dnia 25.05.2020 do godz. 22:00 dnia 26.05.2020
Prawdopodobieństwo	80%
Przebieg	Prognozuje się wystąpienie opadów deszczu o natężeniu umiarkowanym, okresami silnym. Prognozowana wysokość opadów za okres ważności Ostrzeżenia - od 30 mm do 40 mm, miejscami do 50 mm. We wtorek od godzin południowych w trakcie opadów deszczu będą występowały burze z porywami wiatru do 65 km/h.
SMS	IMGW-PIB OSTRZEŻENIA: DESZCZ i BURZE/1 Łąskie (4 powiaty) od 22:00/25.05 do 22:00/26.05.2020 50 mm; porywy 65 km/h. Dotyczy powiatów: bielski, Bielsko-Biała, cieszyński i żywiecki.
RSO	Woj. Łąskie (4 powiaty), IMGW-PIB wydał ostrzeżenie pierwszego stopnia o intensywnych opadach deszczu z burzami
Uwagi	Brak.
Zjawisko/Stopień zagrożenia	Burze z gradem/1



Obszar (w nawiasie numer ostrzeżenia dla powiatu)	powiaty: b dzi ski(35), bielski(52), Bielsko-Biała(51), bieru sko-1 dzi ski(35), Bytom(34), Chorzów(34), cieszy ski(59), Cz stochowa(34), cz stochowski(36), D browa Górnicza(35), Gliwice(33), gliwicki(33), Jastrz bie-Zdrój(37), Jaworzno(36), Katowice(35), kłobucki(35), lubliniecki(33), mikołowski(36), Mysłowice(35), myszkowski(35), Piekary 1 ski(34), pszczy ski(36), raciborski(34), Ruda 1 ska(34), rybnicki(36), Rybnik(36), Siemianowice 1 ski(34), Sosnowiec(36), wi tochłowice(34), tarnogórski(36), Tychy(36), wodzisławski(36), Zabrze(34), zawiercia ski(35), ory(36), ywiecki(63)
Ważność	od godz. 11:00 dnia 25.05.2020 do godz. 22:00 dnia 25.05.2020
Prawdopodobieństwo	80%
Przebieg	Prognozuje się wystąpienie burz z opadami deszczu miejscami od 20 mm do 30 mm oraz porywami wiatru do 60 km/h. Miejscami możliwy grad.
SMS	IMGW-PIB OSTRZEŻENIE: BURZE Z GRADEM/1 1 ski (wszystkie powiaty) od 11:00/25.05 do 22:00/25.05.2020 deszcz 30 mm, porywy 60 km/h. Dotyczy powiatów: wszystkie powiaty.
RSO	Woj. 1 ski (wszystkie powiaty), IMGW-PIB wydał ostrzeżenie pierwszego stopnia o burzach z gradem
Uwagi	Brak.
Dyrektor synoptyk IMGW-PIB	Grzegorz Mikutel
<p>Opracowanie niniejsze i jego format, jako przedmiot prawa autorskiego podlega ochronie prawnej, zgodnie z przepisami ustawy z dnia 4 lutego 1994r o prawie autorskim i prawach pokrewnych (dz. U. z 2006 r. Nr 90, poz. 631 z późn. zm.).</p> <p>Wszelkie dalsze udostępnianie, rozpowszechnianie (przedruk, kopiowanie, wiadomości sms) jest dozwolone wyłącznie w formie dosłownej z bezwzględnym wskazaniem źródła informacji tj. IMGW-PIB.</p>	